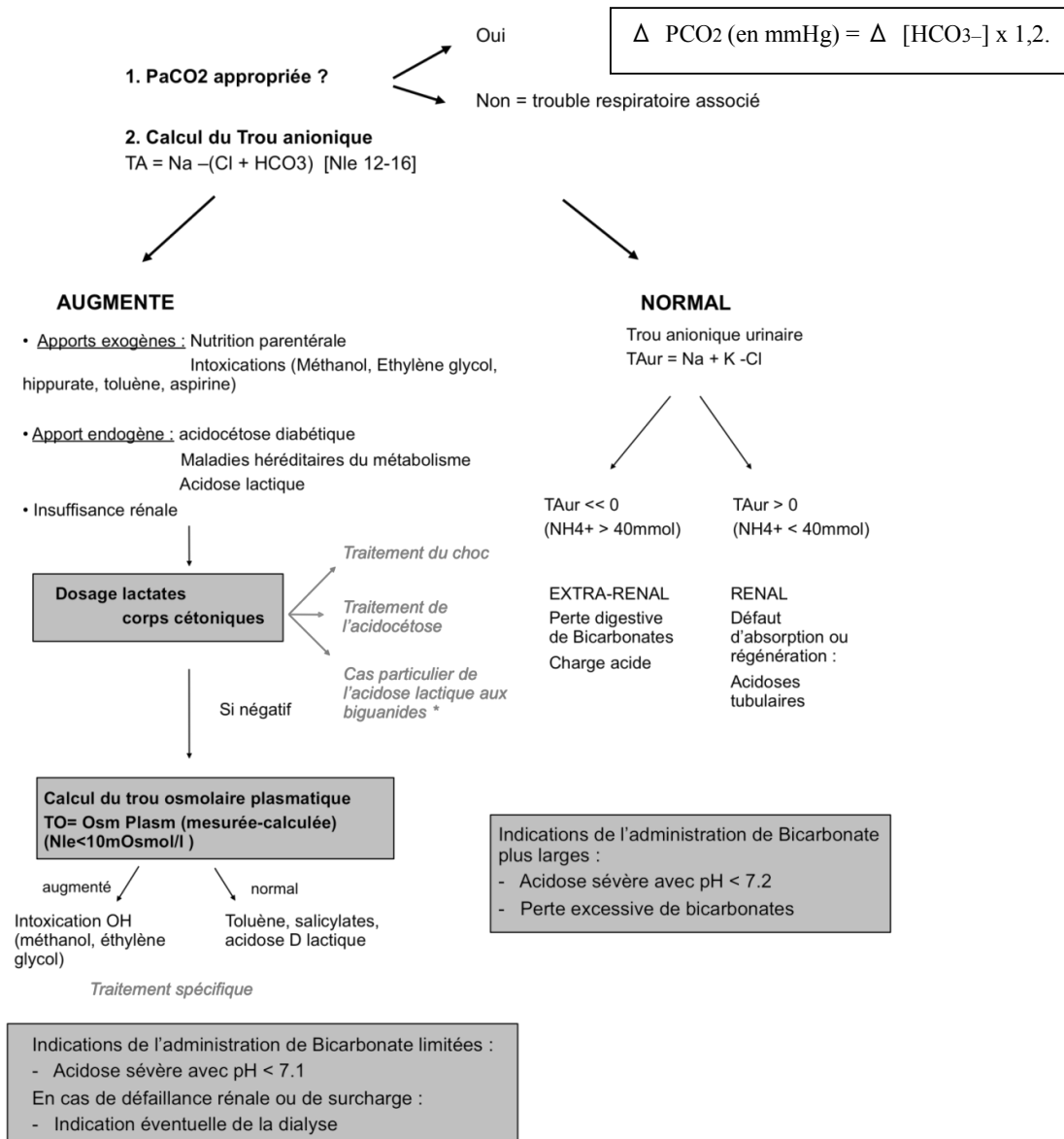


Prise en charge de l'acidose métabolique

Géraldine d'Ythurbide - Octobre 2011 _ Validé Yosu Luque octobre 2022

Acidose métabolique = Diminution de la concentration plasmatique de bicarbonate



* Cas particulier de l'acidose lactique sévère sous biguanides :

- ☐ Mortalité entre 40 et 50%.
- ☐ Survient dans un contexte d'IRA. État de choc cardiogénique associé et secondaire à l'acidose.
- ☐ Répéter la gazométrie artérielle
- ☐ **Dialyser précocement** +++ (correction de l'acidose et probable élimination de la metformine) si lactates > 5
- ☐ Dialyse longue nécessaire +++